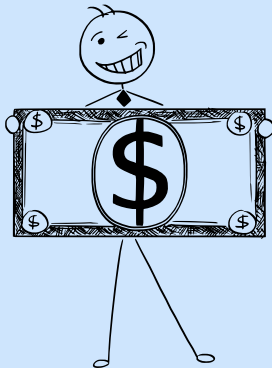


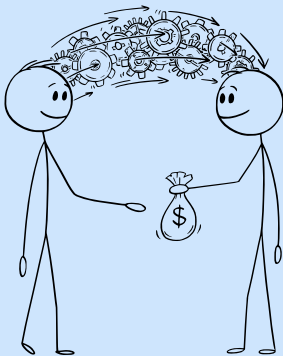
Transition Planning with Trey: Financial Planning



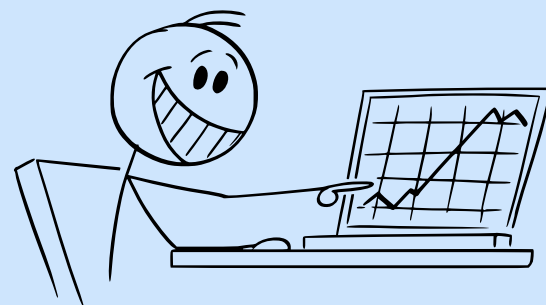
My parent and I recently set up joint bank account to share so that I can start practicing money management.



The bank gave me a debit card. My parents and I discussed rules for when I should and should not use the card, and my care partner set spending limits while I learn.

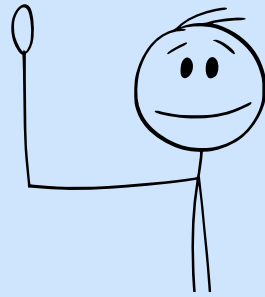


My parents and I will explore financial choices like an ABLE account, a living trust, or a special needs trust. These are good opportunities for me to practice supported decision-making for financial matters.



I can learn about financial planning programs and services available in my community by searching Work Together NC's website

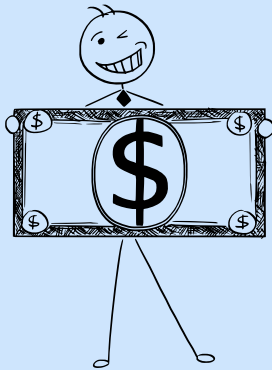
Transición a la vida adulta con Trey: Planificación financiera



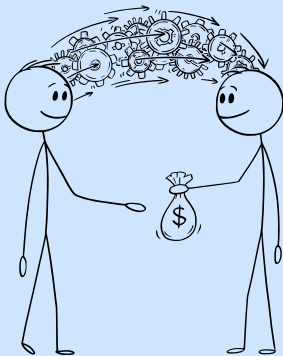
¡Hola! Me llamo Trey.
Soy un adolescente
con una discapacidad
del desarrollo.



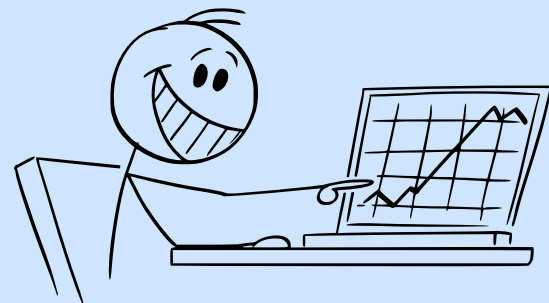
Recientemente, mis padres y yo creamos
juntos una cuenta en el banco para que
puedo practicar usando mi dinero.



El banco me dio una tarjeta de débito.
Mis padres y yo discutimos las reglas
de usar mi tarjeta de débito, como
cuando debo usarla y no usarla.
Mientras estoy aprendiendo, tengo un
límite de gasto.



Mis padres y yo vamos a explorar opciones
financieras como una cuenta ABLE, un
fideicomiso en vida, o un fideicomiso de
necesidades especiales. Estas son buenas
oportunidades de practicar la toma de
decisiones con apoyo en asuntos
financieros.



Puedo aprender más sobre los
programas y servicios en mi
comunidad de la planificación
financiera por el sitio web Work
Together NC.