

# 1915(I) WAIVER: SERVICIOS DOMICILIARIOS Y COMUNITARIOS DE MEDICAID

EL 1915(I) WAIVER OFRECE SERVICIOS GRATUITOS DE MEDICAID PARA APOYAR SU INDEPENDENCIA EN CASA O EN LA COMUNIDAD..



## SERVICIOS

### 1. ATENCIÓN DE RESPIRO:

Descanso para los cuidadores, incluida la atención nocturna y de fin de semana.

- Atención nocturna, de fin de semana y de emergencia para los afiliados.
- Ayuda a los cuidadores de personas con SED, SUD (de 3 a 20 años) y I/DD, TBI (a partir de 3 años).

### 2. TRANSICIÓN A LA COMUNIDAD:

Ayuda a pasar de un entorno institucional a la comunidad.

- Crédito de hasta 5.000 \$ para ayudarlo a trasladarse de una institución a su propio hogar.
- Cubre depósitos, mobiliario de hogar, gastos de mudanza, instalación de servicios públicos.
- Para personas de todas las edades con I/DD, TBI, SUD, SMI, SPMI.

### 3. EMPLEO CON APOYO / SERVICIOS INDIVIDUALES DE COLOCACIÓN Y APOYO:

Le ayuda a encontrar y mantener un trabajo adecuado para usted. Ayuda laboral para personas con enfermedades mentales graves o trastornos por consumo de sustancias.

- Planificación de carrera, ayuda con el currículum, práctica de entrevistas, apoyo laboral, transporte.
- Para personas con I/DD, TBI (mayores de 16 años), y SPMI, SMI, SED (mayores de 16 años).

### 4. VIDA EN LA COMUNIDAD Y APOYO:

Ayuda a aprender a realizar actividades cotidianas, como bañarse y vestirse.

- 5. Habilidades para la vida independiente y la participación en la comunidad.
- Abarca actividades diarias, habilidades para la vida, salud y seguridad.
- Para personas con I/DD, TBI de todas las edades.

### 5. APOYO INDIVIDUAL Y TRANSITORIO:

Ayuda a encontrar vivienda, gestionar las finanzas y mucho más.

- Apoyo personalizado para la recuperación de trastornos de salud mental o por consumo de sustancias.
- Incluye transporte, vivienda, gestión financiera, educación continuada.
- Para personas con SUD (a partir de 16 años), SMI, SPMI (a partir de 18 años), SED (entre 16 y 21 años).



## BENEFICIOS

- VIVIR EN CASA
- ENCONTRAR TRABAJO
- APRENDER HABILIDADES PARA PARTICIPAR EN LA COMUNIDAD
- RECUPERARSE DEL TRASTORNO POR CONSUMO DE SUSTANCIAS



## ELEGIBILIDAD:

DEBE TENER UN PLAN DE SALUD DE NC MEDICAID GESTIONADO POR UNA LME/MCO COMO:

- NC MEDICAID DIRECT
- TAILORED PLANS
- EBCI TRIBAL OPTION
- THE CHILDREN & FAMILIES SPECIALTY PLAN

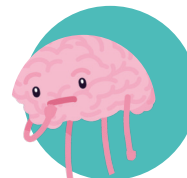
APPLY NOW



## CÓMO APLICAR:

1. LLAME A SU PLAN DE SALUD, GESTOR DE CUIDADOS A MEDIDA.
2. COMPLETAR UNA EVALUACIÓN Y ESPERAR A QUE SE TRAMITE.
3. CREAR UN PLAN DE APOYO INDIVIDUAL.
4. EMPEZAR A RECIBIR SERVICIOS UNA VEZ TRAMITADO EL PLAN DE ATENCIÓN.

## ¿Quién puede optar a la ayuda?



Personas con enfermedades mentales graves



Trastornos graves por consumo de sustancias



Lesiones cerebrales traumáticas



Discapacidades intelectuales o del desarrollo

## INFORMATION



(704) 726-3156



grupopoderyesperanza@gmail.com



www.grupopoderyesperanza.com



@poderyesperanza

# 1915(I) WAIVER: MEDICAID HOME AND COMMUNITY-BASED SERVICES

THE 1915(I) WAIVER OFFERS FREE MEDICAID SERVICES TO SUPPORT YOUR INDEPENDENCE AT HOME OR IN THE COMMUNITY.



## SERVICE

### 1. RESPITE CARE:

Breaks for caregivers, including overnight and weekend care

- Overnight, weekend, and emergency care for members.
- Helps caregivers of people with SED, SUD (ages 3-20) and I/DD, TBI (ages 3 or older).

### 2. COMMUNITY TRANSITION:

Helps you move from an institutional setting back to your community

- Up to \$5,000 credit to help move from an institution to your own home.
- Covers deposits, home furnishings, moving expenses, utilities setup.
- For people of all ages with I/DD, TBI, SUD, SMI, SPMI.

### 3. SUPPORTED EMPLOYMENT / INDIVIDUAL PLACEMENT AND SUPPORT SERVICES:

Helps you find and keep a job that's right for you. Job help for those with severe mental illness or substance use disorders

- Career planning, résumé help, interview practice, job support, transportation.
- For people with I/DD, TBI (ages 16 or older), and SPMI, SMI, SED (ages 16 or older).

### 4. COMMUNITY LIVING AND SUPPORT:

Helps you learn to perform daily activities, like bathing and dressing

- Skills for independent living and community participation.
- Covers daily activities, life skills, health, and safety.
- For people with I/DD, TBI of all ages.

### 5. INDIVIDUAL AND TRANSITIONAL SUPPORT:

Helps you find housing, manage your finances and more

- Personalized support for recovery from mental health or substance use disorders.
- Includes transportation, housing, financial management, continued education.
- For people with SUD (ages 16 or older), SMI, SPMI (ages 18 or older), SED (ages 16-21).

## BENEFITS

- LIVE AT HOME
- FIND A JOB
- LEARN SKILLS TO PARTICIPATE IN THE COMMUNITY
- RECOVER FROM SUBSTANCE USE DISORDER

## ELIGIBILITY:

- YOU MUST HAVE AN NC MEDICAID HEALTH PLAN MANAGED BY AN LME/MCO LIKE:
- NC MEDICAID DIRECT
  - TAILORED PLANS
  - EBCI TRIBAL OPTION
  - THE CHILDREN & FAMILIES SPECIALTY PLAN

## HOW TO APPLY:

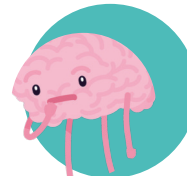
1. CALL YOUR HEALTH PLAN, TAILORED CARE MANAGER.
2. COMPLETE AN ASSESSMENT AND WAIT FOR PROCESSING.
3. CREATE AN INDIVIDUAL SUPPORT PLAN.
4. BEGIN RECEIVING SERVICES ONCE THE CARE PLAN IS PROCESSED



APPLY NOW



## Who is eligible?



People with serious mental illness



Severe substance use disorders



Traumatic brain injuries



intellectual/ developmental disabilities

## INFORMATION

- (704) 726-3156
- grupopoderyesperanza@gmail.com
- www.grupopoderyesperanza.com
- @poderyesperanza